

REDWALL Laser Scan Detector

RLS-3060SH



Sensor de escaneo láser. Detecta tamaño, velocidad, distancia de objetos en movimiento y procesa la información con un algoritmo único. Tiene una fiabilidad muy alta lo que minimiza falsas alarmas. Montaje vertical y/o horizontal según uso y condiciones del lugar.

Posee 4 conexiones de salida de contacto seco y 8 salidas mediante interfaz IP, que permiten conectarlo con sistemas Vídeo remotos. Cuenta con parámetros de detección y análisis avanzado regulable que lo hacen muy versátil. Ofrece soluciones flexibles para el vídeo monitoreo y reduce costes de instalación.



Sensor de escaneo laser. Detecta tamanho, velocidade, distância de objectos em movimento e processa a informação com um algoritmo único. Tem uma confiabilidade muito alta, o que minimiza falsos alarmes. Montagem vertical e/ou horizontal conforme o uso e as condições do lugar.

Tem 4 conexões de saída de contacto seco e 8 saídas através de uma interface IP, que permitem conectá-lo com sistemas vídeo remotos. Possui parâmetros de detecção e análise avançada regulável, o que o torna mais versátil. Oferece soluções flexíveis para o vídeo monitoramento e reduz custos de instalação.

ÁREAS DE DETECCIÓN / ZONAS DE DETECÇÃO

SELECCIÓN DE LA ZONA / SELEÇÃO DA ZONA

Image of horizontal detection area

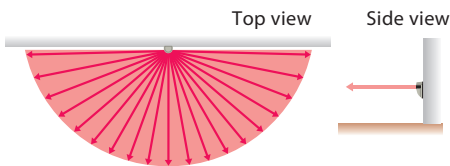
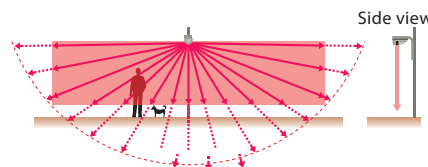
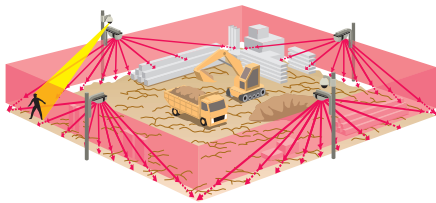


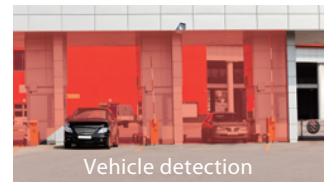
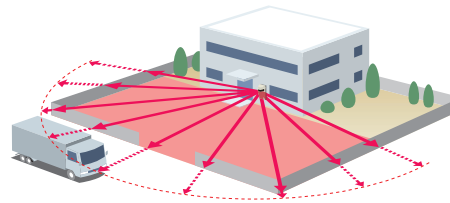
Image of horizontal detection area



Vertical detection area example

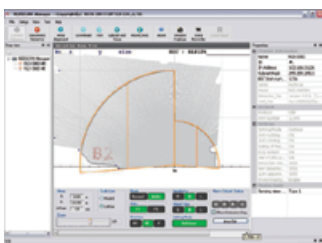


Horizontal detection area example

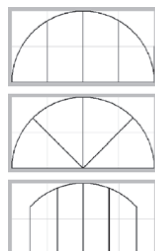


REDSAN MANAGER

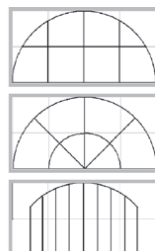
PATRÓN DE DETECCIÓN / PADRÃO DA DETECÇÃO



4 zones



8 zones



CARACTERÍSTICAS

- Radio de 30 m con un rango de 190 grados
- Montaje vertical y horizontal
- Algoritmo de detección único
- Salida principal de alarma Forma C
- Función de configuración automática de zona
- Circuito de descalificación ambiental (DQ)
- Selección de ámbito (interior/exterior/techo/protección de paredes/vehículos)
- Cuatro zonas de detección ajustables independientemente y cuatro salidas conectadas de alarma para cámaras PTZ (conexión analógica)
- Ocho zonas de detección ajustables independientes y cuatro códigos de eventos Redwall para el videograbador y el software de gestión de vídeo (VMS)
- Función anti-rotación
- Función anti-enmascaramiento
- Algoritmo de cancelación de niebla (patentado)
- Salida de problema
- Salida de sabotaje (tamper)
- Calefactor integrado
- Conexión analógica (contacto seco) e IP
- Función de resistencia ambiental
- Ajuste de área de no detección
- Función de duración de alarma

ACCESORIOS COMPATIBLES

RLS-AT: kit de herramientas de ajuste Redscan (incluyendo REDSCAN Manager software de configuración y configurador de la zona láser LAC-1)

RLS-PB: soporte de montaje en poste

RLS-SB: soporte de montaje con ángulo ajustable

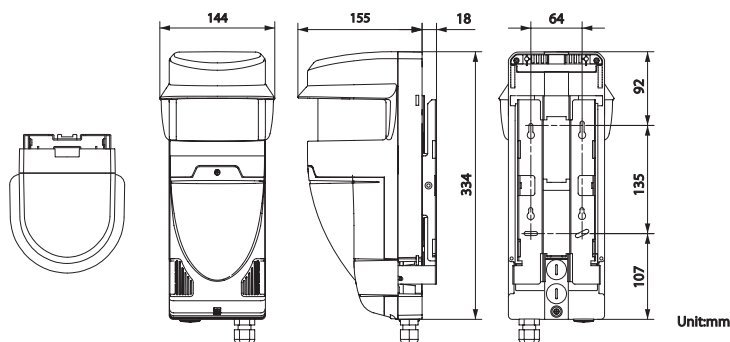
AWT-3: controlador de movimiento de audio

ESPECIFICACIONES / ESPECIFICAÇÕES

Modelo	RLS-3060SH
Método de detección	Escaneo láser infrarrojo / Escaneo laser infravermelho
Nivel de protección láser	Clase 1
Cobertura	Zona vertical: máx. 60 m al 10 % de reflectividad / Zona horizontal: radio: 30 m; arco: 190° al 10 % de reflectividad
Resolución de la detección	0,25°
Puerto de comunicación	Ethernet, RJ-45, 10BASE-T/100BASE-TX
Protocolo	UDP, TCP/IP *Código de eventos Redwall
Alimentación / Alimentação	24 VDC, 24 VAC
Consumo de corriente	400 mA (máx.) (24 VDC), 600 mA (máx.) (24 VAC)
Alimentación calefactor	24 VDC, 24 VAC
Consumo corriente calefactor	400 mA (máx.), 24 VDC/VAC
Altura de montaje	Zona vertical: 15 m (máx.); zona horizontal: 0,7 m (recomendada)
Selector del objeto del destino	S / M / L (P / M / G)
Regulador de sensibilidad	H / M / L
Salida para el control de cámaras	N.O. 28 VDC, 0,2 A x 4 salidas
Salida principal de alarma	Forma C: 28 VDC, 0,2 A (máx.)
Salida de problemas	Forma C: 28 VDC, 0,2 A (máx.)
Salida de sabotaje (tamper)	N.C. 28 VDC, 0,1 A (máx.)
Círculo de descalificación ambiental	Forma C: 28 VDC, 0,2 A (máx.)
Periodo de alarma	Unos 2 s, temporizador de demora apagado
Temperatura func. con calefactor	-40 a 60 °C
Temperatura de funcionamiento	-20 a 60 °C
Clasificación IP / Classificação IP	IP66
Dimensiones (A x L x P)	334 x 144 x 155 mm
Peso	2,5 kg

* Las especificaciones y el diseño están sujetos a cambios sin previo aviso. / Especificações e desenhos podem ser sujeitos a alterações sem aviso prévio.

DIMENSIONES / DIMENSÕES



CARACTERÍSTICAS

- Rádio de 30 m com um rango de 190 graus
- Montagem vertical e horizontal
- Algoritmo de detecção único
- Saída principal de alarme Forma C
- Função de configuração automática de zona
- Circuito de desqualificação ambiental (DQ)
- Seleção de âmbito (interior/exterior/telhado/proteção de tecto e parede/veículos)
- Quatro zonas de detecção ajustáveis independentemente e quatro saídas de alarme ligadas, para câmaras PTZ (conexão analógica)
- Oito zonas de detecção ajustáveis independentes e quatro códigos de eventos Redwall para o vídeo gravador e o software de gestão de vídeo (VMS)
- Função antirrotação
- Função antimascaramento
- Algoritmo de cancelamento de nevoeiro (patentado)
- Saída de problema
- Saída de sabotagem (tamper)
- Aquecedor integrado
- Conexão analógica (contacto seco) e IP
- Função de resistência ambiental
- Ajuste de zona sem detecção
- Função de duração de alarme

ACESSÓRIOS COMPATÍVEIS

RLS-AT: kit de ferramentas de ajuste Redscan (incluindo REDSCAN Manager software de configuração e configurador da zona laser LAC-1)

RLS-PB: suporte de montagem em poste

RLS-SB: suporte de montagem com ângulo ajustável

AWT-3: controlador de movimento de áudio



Tel: 91.331.63.13

www.bunkerseguridad.es

info@bunkerseguridad.es